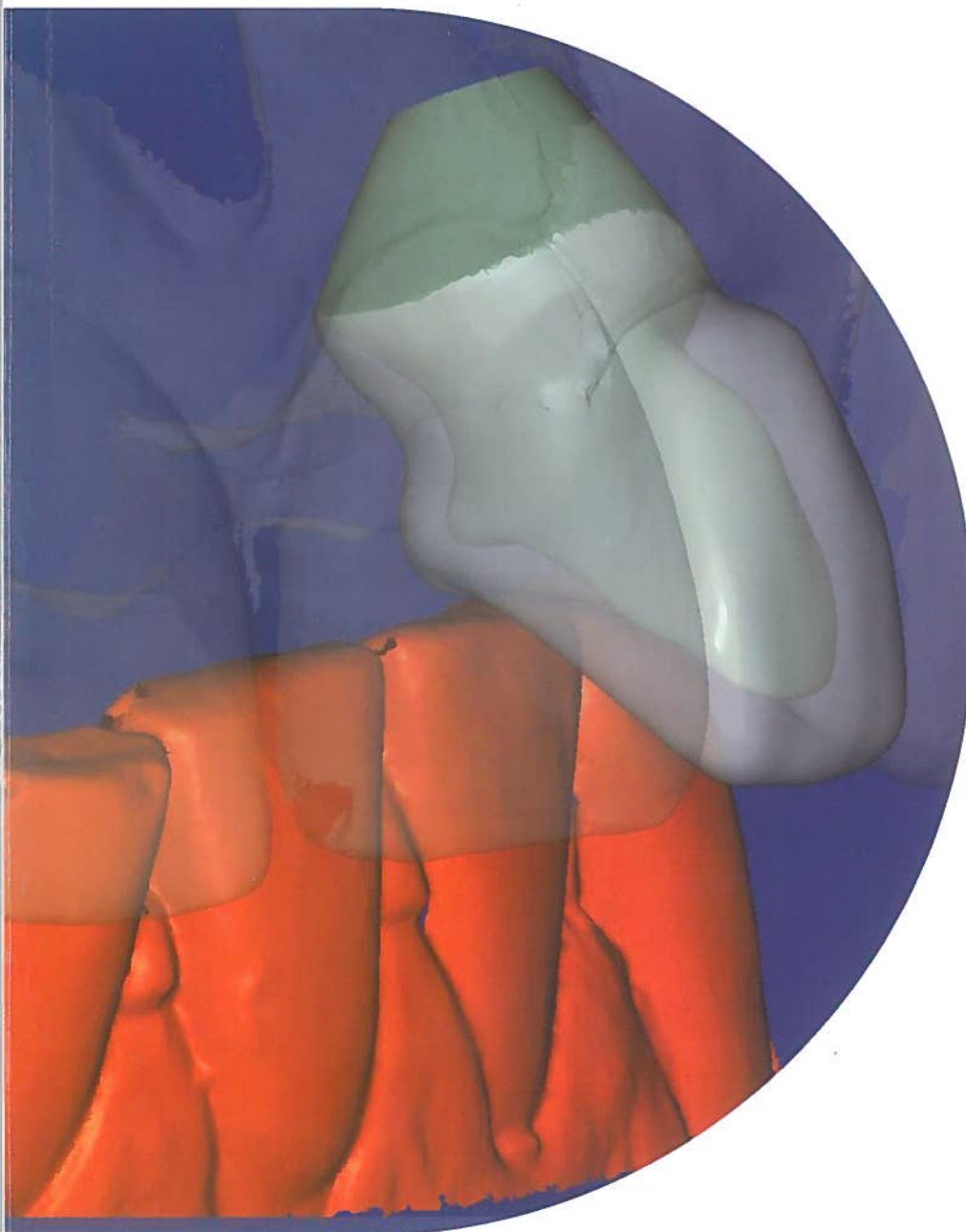


# QUINTESSENZA ODONTOTECNICA

10/2017  
ANNO 34



**SPECIALE CAD/CAM**

---

All-on-one  
Dal progetto alla consegna con  
una sola impronta in alginato

---

La porta di Zirkonzahn è aperta.  
Entra!  
Solo con i tuoi occhi puoi vedere  
che nulla è irraggiungibile!

---

Mascherine chirurgiche  
fabbricate in laboratorio tramite  
tecnica di fresatura

---

La placca di Michigan digitale  
Procedura in clinica  
e in laboratorio

---

Prospettive della tecnologia  
CAD/CAM: protesi rimovibile

---

Ossido di zirconio  
Automatico, anatomico  
ed estetico

---

Acquisizione  
stereofotogrammetria di  
posizioni implantari multiple  
Descrizione tecnica

---

## Performa: il tuo CAD/CAM

Geass, l'azienda italiana che da oltre trent'anni offre soluzioni implanto-protesiche per raggiungere risultati eccellenti, continua a puntare sulla qualità e sull'innovazione, anche in ambito CAD/CAM.

Nelle riabilitazioni su impianti, Geass sa bene quanto sia importante disporre di una connessione precisa per ridurre l'infiltrato batterico, aumentare la resistenza e distribuire adeguatamente i carichi.

I fresatori utilizzati attualmente sul mercato spesso non sono in grado di rispettare correttamente simmetrie e assialità tipiche delle connessioni implantari. Per questo motivo, nel caso dei manufatti in titanio e cromo cobalto, Geass ha deciso di avvalersi di Performa, una tecnologia unica che utilizza nello stesso ciclo di lavorazione la fresatura per la parte anatomica e la tornitura per la connessione, integrando i vantaggi di entrambe: libertà nelle forme del restauro e, al tempo stesso, connessioni implantari precise e ripetibili.

Nel caso dei manufatti in materiale ceramico, la precisione della connessione è garantita invece dall'utilizzo delle basi in titanio Linker, sulle quali è possibile cementare la parte estetica.

Sia per la protesi su impianti, sia per la protesi su denti naturali, l'aggiornamento di Performa è continuo in termini di materiali, librerie, lavorazioni disponibili; resta immutata la volontà di offrire un prodotto di qualità con un servizio completo, caratterizzato da tempistica certa, assistenza e supporto, ad un prezzo competitivo.

È ormai ampiamente riconosciuto che la protesi personalizzata apporta benefici significativi nella gestione di tessuti molli, profilo di emergenza e adeguatezza delle chiusure. Grazie a Performa, i vantaggi del CAD/CAM oggi sono certi e accessibili a tutti: odontotecnici, odontoiatri e, naturalmente, pazienti.

Per maggiori informazioni:

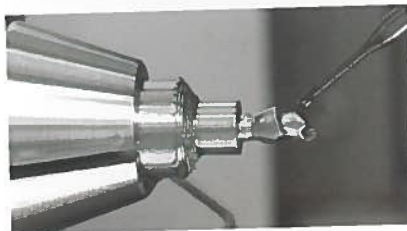
Geass Srl

via Madonna della Salute, 23  
33050 Pozzuolo del Friuli (UD)

[www.geass.it](http://www.geass.it)



**Parte anatomica realizzata tramite fresatura:** l'utensile si muove in tre direzioni.



Vantaggi: maggiore **libertà delle forme** e riproduzione fedele dei profili programmati.

**Connessione realizzata tramite tornitura:** la lavorazione è su una barra che ruota su un asse.



Vantaggi: **precisione e accoppiamento** ripetibili e identici al moncone industriale.