

Tisseos[®]

Membrana sintetica riassorbibile

PERCHÉ UTILIZZARE UNA MEMBRANA?



Il principio della Rigenerazione ossea guidata (ROG) consiste nel creare spazio tra il difetto osseo e i tessuti gengivali molli per promuovere il rimodellamento osseo. Una membrana viene applicata all'interno del lembo gengivale in modo da agire da barriera per isolare il difetto osseo ed evitare la proliferazione di cellule epiteliali. Tre azioni chiave (tre gli obiettivi):

- evitare la proliferazione di cellule epiteliali e promuovere la migrazione di cellule ossee all'interno del coagulo di sangue
- mantenere a l'innesto osseo e coagulo di sangue
- aiutare a prevenire la perdita ossea fino al 25% (Widmark et al., 1997).

FINALMENTE UNA MEMBRANA ADATTA A TUTTI I PAZIENTI

Diversamente dalle membrane derivate da suini, bovini o equini, Tisseos[®] non contiene derivati animali. La nostra membrana sintetica biocompatibile evita il rischio di trasmissione di patogeni animali.



non di origine animale

È possibile trattare un maggior numero di pazienti: Infatti le membrane sintetiche Tisseos[®] sono adatte ai pazienti che evitano derivati animali per motivi culturali o scelte di vita.

L'acido polilattico e glicolico (PLGA) è un polimero 100% biodegradabile e fornisce un'eccellente biocompatibilità. Il PLGA ha una lunga storia di successo in diverse applicazioni mediche e dispositivi quali suture riassorbibili, perni, viti ecc.

NESSUNO



COLL



PLGA

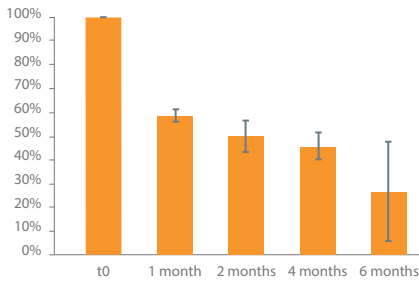


Studio istologico della riparazione del difetto osseo nella volta cranica di un ratto dopo 4 settimane. Il difetto di 5 mm iniziale è indicato dalla linea tratteggiata. Le membrane, laddove impiantate, sono indicate dalle frecce: COLL per membrana di collagene derivata da suini, PLHA per membrana Tisseos[®]. Colorazione tricromica di Masson, x25. Biomed. Mater. 2016; 11(4):045012.

FACILE DA USARE

- Non aderisce al tessuto molle o agli strumenti
- Non necessita di precedente bagnatura, foratura o sutura
- Assorbe rapidamente fluidi biologici sul lato della micro-fibra
- Una volta bagnata Tisseos[®] rispetta la forma e la struttura create
- Resistente al deterioramento da trazione e sutura
- Facile da tagliare
- Tisseos[®] contribuisce alla guarigione secondaria in caso di esposizione e si riepitelizza in 2 settimane





Il grafico mostra il riassorbimento della membrana Tisseos® in un periodo di 6 mesi.

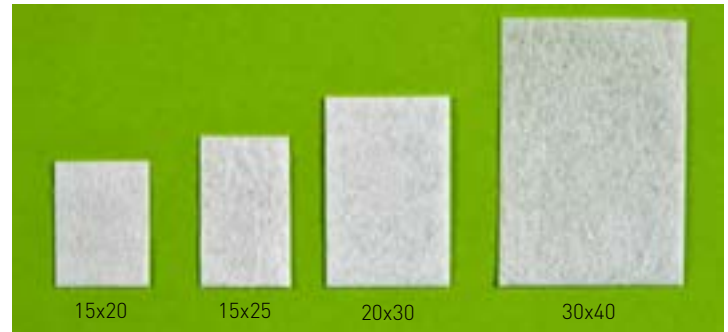
STRUTTURA A DOPPIO STRATO PER UN EFFETTO BARRIERA OTTIMALE

La struttura a doppio strato ideata specificamente evita la crescita interna del tessuto epiteliale (gengivale) da un lato (fascia liscia dello strato denso) promuovendo l'infiltrazione cellulare e la guarigione guidata dell'osso sull'altro (fascia opaca con microfibre non tessute).

BIOCOMPATIBILE E BIORIASSORBIBILE

La funzione di barriera della membrana Tisseos® resta intatta per le prime 4 settimane. La rigenerazione ossea e tissutale ottimali sono garantite grazie al riassorbimento lento e completamente controllato nell'arco di 6 mesi, evitando la necessità di un secondo intervento per la rimozione della membrana.

DISPONIBILE IN 4 MISURE



RIGENERAZIONE OSSEA VERTICALE PREVEDIBILE PER GENTILE CONCESSIONE DEI DR. BRAY ESTELLE E L'ENFANT BENOIT, NANTES

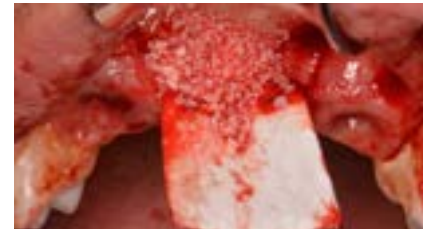
Il riassorbimento dell'innesto osseo allogenico è difficile da prevedere. La rigenerazione ossea guidata utilizzando Tisseos® e un biomateriale consente di aumentare l'osso verticalmente in un modo più prevedibile.



Riabilitazione protesica che mostra il difetto verticale



Riassorbimento dell'innesto osseo allogenico



Inserimento della membrana Tisseos® e riempimento del difetto con un biomateriale



Posizione finale della membrana Tisseos® che copre il biomateriale



Guarigione a 8 giorni



Guarigione a 2 mesi e mezzo

Distributore:



**BIOMEDICAL
TISSUES**

1 allée de la Filée
44240 La Chapelle sur Erdre
Francia
T: +33 2 53 39 83 53
E: contact@biometiss.com
W: biomedical-tissues.com